

PSI LOGISTICS: MODERN, PRÄZISE UND FLEXIBEL

Die PSI Logistics GmbH ist das Tochter-Unternehmen der PSI AG, das die Logistik-Kompetenz des Konzerns für den Markt bündelt. PSI Logistics realisiert IT-Vorhaben in der Logistik schnell, flexibel und effizient, in jeder Größenordnung, branchenübergreifend, national und international.

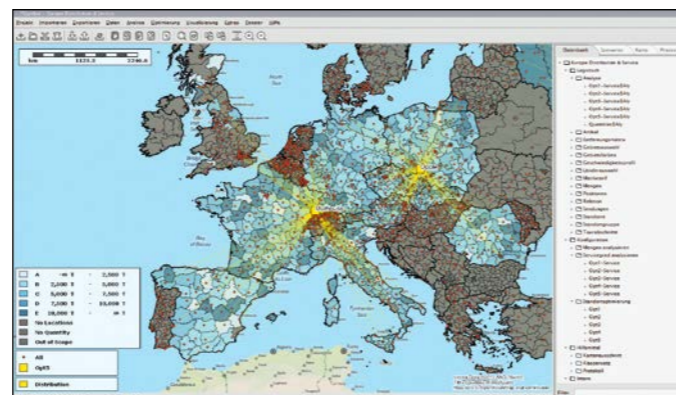
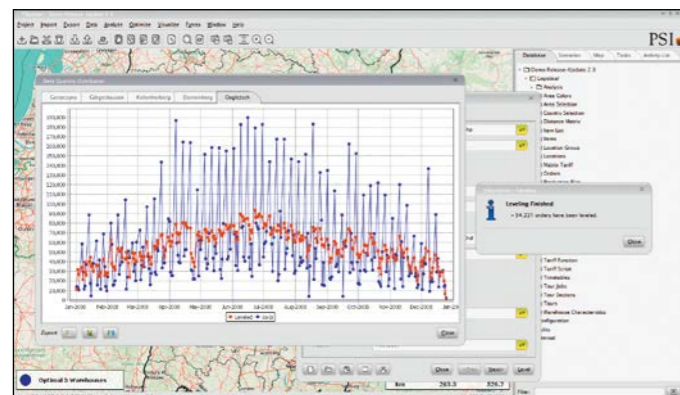
PSI LOGISTICS - DAS UNTERNEHMEN

PSI Logistics GmbH hat sich auf die Entwicklung eines umfassenden, integrativen Produktspektrums für transparente Materialflüsse und effizientes Logistik-Management für Unternehmen aus Industrie, Handel und Dienstleistung ausgerichtet. In lokalen Lageranwendungen, wie für die Abwicklung standortübergreifender und globaler Prozesse, bieten die Softwaresysteme der PSI Logistics ein Höchstmaß an Flexibilität. Der Technologietransfer und Rückhalt eines börsennotierten Konzerns mit Standorten rund um den Globus bietet Kunden nicht nur Investitionssicherheit, sondern auch einen hohen Qualitätsstandard und eine umfassende IT-Sicherheit. So ist das PSI-eigene Qualitätsmanagementverfahren nach ISO 9001 und der sichere Umgang mit Daten und Informationen nach ISO 27001 TÜV zertifiziert.

PSIGLOBAL - SUPPLY CHAIN PLANUNG, STEUERUNG UND OPTIMIERUNG

Dazu gehört u.a.

- Analyse, Planung und kontinuierliche Optimierung von (multimodalen) Logistiknetzwerken
- Visualisierung, Überwachung und Steuerung von Logistikprozessen
- Standort- und Strukturplanung
- Netzwerkübergreifendes Ressourcen Management
- Leistungsbewertungen in logistischen Netzwerken
- Automatisiertes Tender Management
- Standortübergreifende Bestandsoptimierung
- Supply Chain Monitoring und Optimization
- Stammdaten-Harmonisierung



PSIAIRPORT - AIRPORT SOLUTIONS

Dazu gehört u.a.

- Passagier-Handling
- Gepäck-Handling (BHS)
- Baggage Reconciliation (BRS)
- Retrofit
- Integration von Software und Anlagentechnik

PSIWMS - WAREHOUSE MANAGEMENT SYSTEM

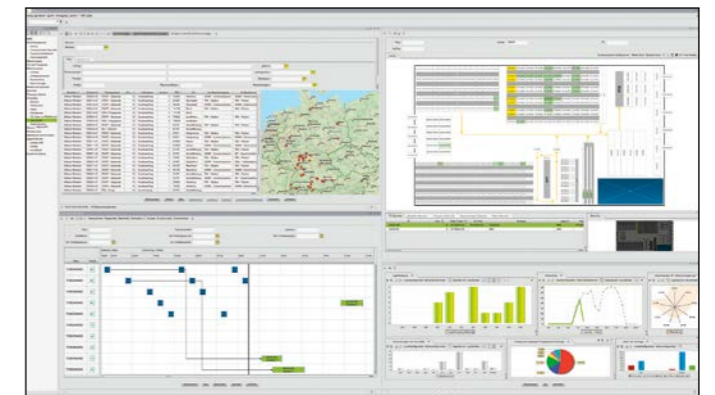
Dazu gehört u.a.

- Adaptive Szenario Management
- Transport Control (SLS)
- Warehouse Service Broker
- Multisite- und Mandantenfähigkeit nebst Billing
- Ressourcen Management
- Yard Management
- Leitwarte/Prozessvisualisierung

PSITMS - TRANSPORT MANAGEMENT SYSTEM

Dazu gehört u.a.

- PSI Tender Management
- Prozesssteuerung mit mobilen Endgeräten
- Touren- und Laderaumoptimierung
- Ressourcen Management



PSI LOGISTICS - ECKDATEN

- Name: PSI Logistics GmbH
- Geschäftssitz: Berlin
- Gründung: 2001
- Geschäftsführer: Dr. Giovanni Prestifilippo, Sascha Tepuric
- Mitarbeiter: >120
- Jahresumsatz: >14 Mio. Euro
- Standorte: Aschaffenburg, Berlin, Dortmund, Moskau, Posen



*„Die smarte Zukunft
ist heute.“*

Dr. Giovanni Prestifilippo (l.), PSI Logistics

PSI LOGISTICS GMBH



PSI Logistics GmbH
Dircksenstraße 42-44
10178 Berlin
Tel: 0 30 / 28 01-28 50
Fax: 0 30 / 28 01-28 51
E-Mail: info@psilogistics.com
www.psilogistics.com